

En100ble

Visons 100kg de moins en 2030

Le programme En100ble
modifie notre système de gestion des déchets.

Il est le fruit d'une large concertation du territoire
et du travail d'un panel de citoyen.ne.s.
Il a permis de définir collectivement des solutions
acceptables de réduction des déchets.

En100ble,
et maintenant ?

Un déploiement progressif autour de 3 leviers clés :

- 1 Réduire les déchets du quotidien
- 2 Réduire les déchets occasionnels
- 3 Mener des actions de prévention

En100ble, notre feuille de route

Aboutissement d'un travail collectif, En100ble repose sur 3 niveaux d'actions et 10 solutions. Elles vont être déployées progressivement jusqu'en 2027 par zone géographique : de l'Est vers l'Ouest.

Levier n°1 Réduire les déchets du quotidien

Les OMA (ordures ménagères et assimilées) représentaient 33 600 tonnes, soit 294 kg/habitant.e, en 2022. Elles comprennent les OMR (ordures ménagères résiduelles) du bac noir, les papiers et emballages du bac jaune et le verre (borne verre).

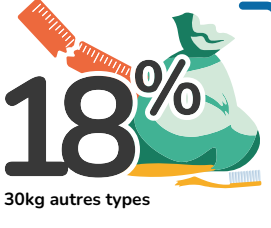
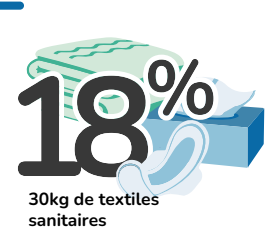
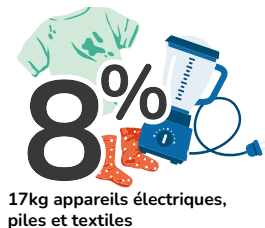
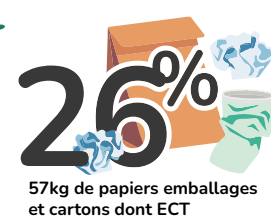
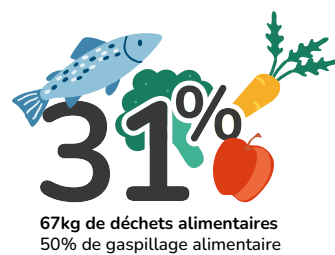
3 solutions pour réussir

- **Priorité au compostage des déchets alimentaires**
Former et équiper gratuitement les foyers pour développer le compostage à faire chez soi ou en collectif
Créer des points de collecte pour trier le complément
- **Tri plus simple**
Le bac jaune accueille désormais tous les papiers et les emballages et ce depuis le 1er janvier 2023
- **Plus de collecte du verre**
Densifier la présence de bornes à verre et remplacement de la collecte en porte à porte par de la collecte de proximité

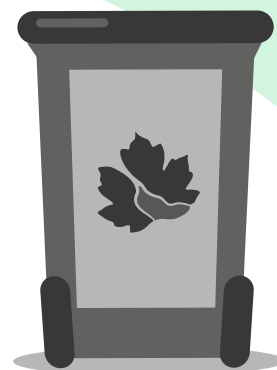
Après quoi, baisse de la fréquence des OMR

Quand toutes ces solutions de tri et de proximité auront été déployées sur le territoire du SEMOCTOM et lorsque les habitants auront adapté leurs comportements, un nouveau schéma de collecte sera adopté mi-2025 : collecte des points de collecte des déchets alimentaires toutes les semaines, collecte des papiers et emballages tous les 15 jours, comme pour les OMR.

Que contient notre poubelle noire ?



Ordures ménagères résiduelles non recyclables



2

Levier n°2 Réduire les déchets occasionnels

Aller en déchèterie n'est pas une fin en soi. Des alternatives plus durables et parfois plus pratiques existent : souvent plus proches et avec moins d'attente.

Comment faire ?

- **Développer le broyage en local**
Atteindre 50 plateformes communales de broyage de branchages en activité en 2027
- **Détourner les encombrants**
Valoriser le tri et le réemploi avec la recherche de toujours plus de solutions de recyclage et la mise en place de nouvelles filières, dont 4 nouvelles en 2023 : jeux/jouets, bricolage/jardinage, sport/loisirs, polystyrène.
- **De nouvelles mesures pour les professionnels**
Maintenir leur accueil sur les 3 déchèteries actuelles mais à un coût croissant
- **Limiter l'accès aux usagers**
Viser progressivement pour 2027, 12 passages maximum/an et 1 tonne d'apport/foyer



Levier n°3 Mettre en place des actions de prévention

Puisque le meilleur déchet est celui que l'on ne produit pas, En100ble cible des gisements prioritaires et accompagne pour une mobilisation territoriale autour de la prévention.

3

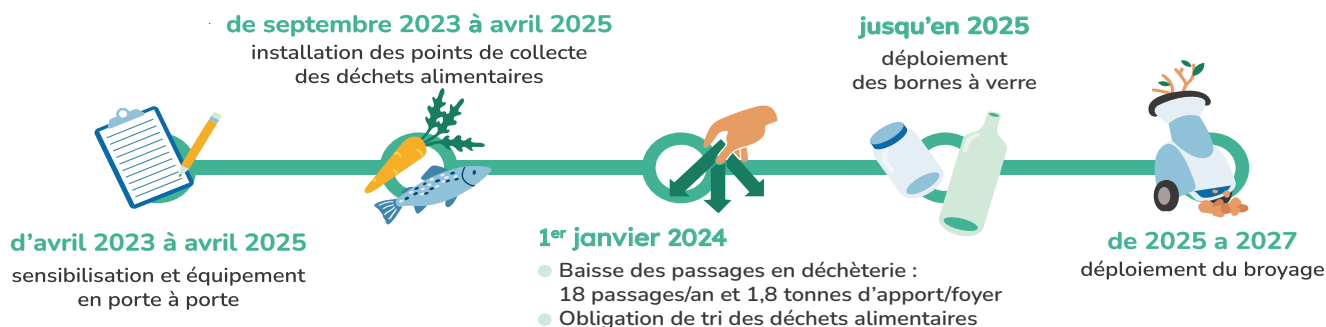
Quelles actions ?

- **Moins de gaspillage alimentaire**
en conseillant les cantines scolaires pour adapter les achats et les repas
- **Moins de textiles sanitaires**
en aidant les jeunes filles, les femmes et les structures de la petite enfance à l'achat de solutions durables
- **Plus de vrac**
avec des actions au niveau parlementaire pour renforcer la pression sur les industriels, tout en développant un tissu local de solutions en vrac.

N'hésitez pas à revenir vers nous pour plus d'informations.



Depuis janvier 2023 : les nouvelles consignes de tri sont en application



Ces prochains mois sont cruciaux pour atteindre les objectifs réglementaires de réduction des déchets et maîtriser la fiscalité des déchets dans un contexte d'augmentation structurelle et croissante.

Atteindre - 100 kg par habitant en 2030 est réalisable, les solutions proposées sont celles de la persuasion et de l'accompagnement avec une application progressive et soutenable.

En100ble

Visons 100kg de moins en 2030

En100ble repose sur votre soutien, celui des élus locaux,
et réussira si chacun.e participe.

Mobilisons-nous pour faire
d'En100ble un succès collectif !

Contact

SEMOCTOM - 05 57 34 53 20
Président : M. AUBY : president@semoctom.com
DGS : Mme BITTARD : elodie-bittard@semoctom.com

