



Le tri des bouteilles plastiques

[Restez informé](#)

Le tri des bouteilles et des flacons en plastique



Bouteilles et flacons à mettre dans le bac jaune

Les bouteilles d'huile en plastique, les flacons de ketchup et de mayonnaise sont désormais récupérés dans les bacs jaunes.

Attention : nous n'acceptons toujours pas les polystyrenes, les poches plastiques, les barquettes en plastiques, les pots de yaourt ...bref tous les objets en plastiques qui ne sont pas des bouteilles ou des flacons.

ASTUCE :

Si vous écrasez vos bouteilles, pensez à le faire horizontalement car écrasées en "galette" les bouteilles peuvent partir en refus en passant au travers des mailles des cribles de tri !

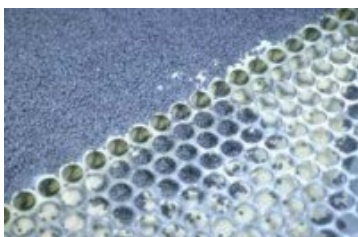
Le circuit de valorisation des bouteilles et flacons en plastique

Une fois déposées dans les conteneurs de tri et collectées, c'est à la main que des agents séparent les différentes familles de bouteilles.

- Les bouteilles en PEHD (Polyéthylène Haute Densité)
- Les bouteilles en PET (Polyéthylène Téréphtalates)
- Les bouteilles en PET foncé (bouteilles d' eau gazeuse par exemple)



Ensuite, les bouteilles sont retraitées par famille de plastiques.





Nouveaux objets plastique

En savoir plus sur le tri des bouteilles en plastique

Le site de l'eco-organisme en charge des bouteilles plastiques : www.valorplast.com

[Pratique](#)

[Le tri](#)

- Je paie mes ordures ménagères donc je ne trie pas !

C'est une réflexion que l'on entend très souvent. Après des années où le tri a coûté plus cher parce qu'il fallait développer les moyens de la collecte, chaque tonne supplémentaire de matériaux recyclables contribue aujourd'hui à diminuer le coût global ou à limiter les hausses du service (depuis 3 ans pour le SEMOCTOM)...La raison est que désormais tous les moyens techniques sont en place. Il n'y a plus de "dépenses supplémentaires" mais uniquement des "recettes supplémentaires".

- Pourquoi les bacs mis à disposition par le SEMOCTOM sont-ils équipés de puces RFID ?

Ces puces sont destinées à identifier les bacs et facilitent la gestion du parc de conteneurs.

Elles peuvent servir également à établir des statistiques et permettront l'identification des foyers si un changement du mode de financement du service devait intervenir (décision d'une [redevance incitative](#) par exemple)

Ils permettent aussi de mettre en place une redevance incitative.

- Pourquoi trier puisque vous mélangez avec les ordures après ?

Nous ne mettrions pas tous ces moyens en action s'il s'agissait de tout mélanger ensuite... Chaque matériau recyclable a une filière spécifique de valorisation (lien sur le circuit des déchets). De très rares incidents techniques (1 fois en 15 ans au SEMOCTOM) peuvent expliquer que des habitants aient assisté à un "mélange" inopiné qui alimente une sorte de "rumeur"...

- Quels matériaux sont à mettre dans le bac jaune ?

Les papiers cartons, les **bouteilles** en plastiques et les contenants en acier et en aluminium.



Les erreurs de tri que l'on constate sont très souvent liées à des matériaux en plastique (films, emballages..), comme si la consigne "bouteilles en plastique" n'était pas suffisante et que chacun l'interprétait par "extension".

Cependant, une expérimentation est en cours en France et pourrait aboutir à une augmentation des matériaux qui pourraient être triés. Mais pour que cette évolution puisse être engagée, elle nécessite notamment une adaptation des centres de tri ainsi que le développement des filières de réutilisation.

- Trier à quoi ça sert ?

Trier permet d'économiser des matières premières prélevées dans la nature, dont on sait aujourd'hui qu'elles ne sont pas inépuisables. Au lieu d'être détruits, ces matières déjà transformées vont être réutilisées une ou plusieurs autres fois (en fonction des matériaux) parfois de manière illimitées (pour le verre). Le tri est développé dans tous les pays industrialisés (Europe, Australie, Japon, Canada, USA...)

[Toutes vos questions](#)

Le tri des bouteilles plastiques - Semoctom