



# Calendrier du tri 2020

poubelle normale : mardi

bac jaune : 1 mercredi sur 2

## Quinsac\*

\* secteur collecté par petite benne :  
Ch. de José et Anicet



JOURS FERIES	Poubelle normale	Tri
mercredi 1 janvier 2020	.	vendredi 3 janvier 2020
mardi 14 juillet 2020	maintenu	

[www.semioctom.com](http://www.semioctom.com)



## DANS LE BAC DE TRI JAUNE

## Dans la poubelle normale

### boîtes en MÉTAL



### BOUTEILLES en plastique



### CARTONS



### PAPIERS



tous les papiers se trient et se recyclent !





Je vous souhaite avec l'ensemble des élus et toutes les équipes du SEMOCTOM de très belles fêtes de fin d'année et mes meilleurs voeux pour 2020.

J.L. Lamaison  
Président du SEMOCTOM

### Madame, Monsieur,

**R**éduire les déchets, allonger la durée de vie des objets, renforcer le recyclage des matières sont les ambitions de notre action pour la transition écologique de notre territoire.

Ainsi, le service de broyage de branchages sur les plateformes communales a vu le jour l'année dernière et connaît un réel succès, grâce à l'implication des communes volontaires. L'équipement en composteurs domestiques ainsi que l'organisation d'animations et d'ateliers s'intensifient également.

**R**enforcer le contrôle en déchèterie sur les usagers et les professionnels hors territoire est une autre action qui a permis de réduire les tonnages collectés de manière très importante (près de -20%) grâce au SEMOCODE obligatoire à l'entrée. Les encombrants à enfouir ont diminué et c'est une réussite ! L'objectif suivant sera de réduire également les ordures ménagères qui sont incinérées.

**R**éorganiser les collectes autour de celle des déchets alimentaires est une solution qui va être lancée sur 3 communes pilotes : Beychac et Cailleau, Saint Loubès et Saint Sulpice et Cameyrac. Dès Janvier 2020, 7500 foyers trieront leurs déchets alimentaires. Bravo à eux !

Ces déchets seront collectés et transformés en compost plutôt qu'incinérés. Une solution sera apportée à l'ensemble des habitants à fin 2023 comme l'exige la Loi.

**R**enforcer le tri est une autre action pour réduire l'incinération. En vous aidant du guide du tri édité à cette occasion, vous aurez ainsi un rappel de l'ensemble des gestes de tri pour diminuer votre poubelle classique et augmenter le recyclage des matières.

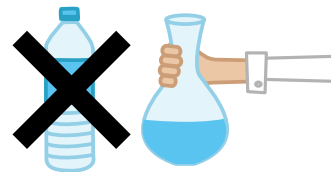
Toutes les solutions de la collectivité sont à votre disposition, bac de tri, bornes de collecte du verre et des textiles, déchèteries, mais pas seulement...

**R**etrouvez également à l'intérieur de cette information la méthode des « 5R » : **Refuser, Réduire, Réutiliser-Réparer, Retourner à la terre et enfin Recycler.**

Celle-ci permet à coup sûr de réduire à la fois le gaspillage et la production de déchets. En découvrant les actions des associations et entreprises engagées du territoire, vous verrez que les solutions sont nombreuses pour tendre vers le Zéro Déchet !

## « R » comme REFUSER

*tout ce dont nous n'avons pas vraiment besoin*



### LES SACS ET EMBALLAGES PLASTIQUES

Après une série d'animations sur les marchés, le SEMOCTOM est partenaire de nombreux commerces qui acceptent les boîtes et les sacs de leurs clients.  
N'hésitez plus à venir avec !

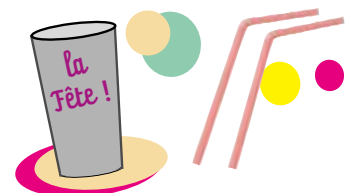
>> liste des commerçants sur [www.semoctom.com](http://www.semoctom.com)



### LES PUBLICITÉS NON DÉSIRÉES

Un STOP PUB sur la boîte aux lettres permet d'éviter environ 18 kg de déchets non désirés par personne et par an.  
Près d'un foyer sur 4 en est équipé sur le territoire du SEMOCTOM !

>> disponibles dans votre mairie ou au SEMOCTOM



### LES OBJETS À USAGE UNIQUE

Éviter vaisselle, couverts, gobelets, pailles, briquets jetables, etc.  
Le SEMOCTOM accompagne plus de 70 manifestations pour le tri et la réduction des déchets. Elles ont dit «NON AUX GOBELETS JETABLES ! »

>> contactez le service Festivals pour obtenir le kit «éco-manifestations»